



Capacitación virtual en el manejo de materiales de envases y empaques

Gestores

BIC CIRCULO

Línea PET

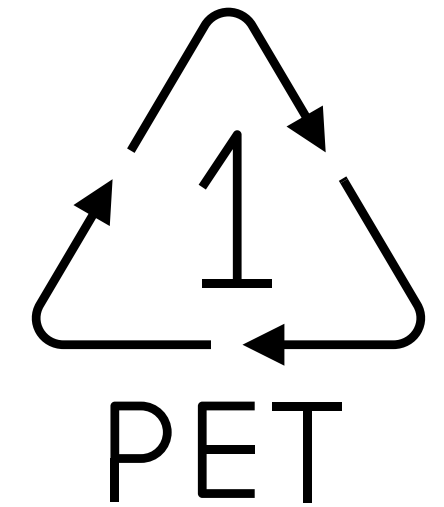
Tereftalato de Polietileno

- ♻️ Cristalinidad y transparencia, aunque admite cargas de colorantes
- ♻️ Buen comportamiento frente a esfuerzos permanentes
- ♻️ Alta resistencia al desgaste
- ♻️ Muy buen coeficiente de deslizamiento
- ♻️ Buena resistencia química
- ♻️ Excelente barrera a CO₂, aceptable barrera a O₂ y humedad

Fuente: Acoplásticos

BIC CIRCULO

Características



Línea PET

Tereftalato de Polietileno

Rechazo

- ♻️ PVC Natural
- ♻️ Estuches PET
- ♻️ PET Colores
- ♻️ Material con contenido líquido
- ♻️ Envases de PVC o con boca ancha

- ♻️ PET con barrera
- ♻️ Elementos extraños o metales
- ♻️ SCREEN
- ♻️ Riesgo Biológico
- ♻️ Atomizadores



Línea PEAD

Polietileno de Alta Densidad

- ♻️ Alta resistencia química
- ♻️ No absorbe humedad
- ♻️ Alta resistencia al impacto
- ♻️ Presenta facilidad para imprimir, pintar o pegar sobre él
- ♻️ Alta resistencia eléctrica
- ♻️ No se rompe al doblarlo

Fuente: Acoplásticos

BIC CIRCULO

Características



Línea PP

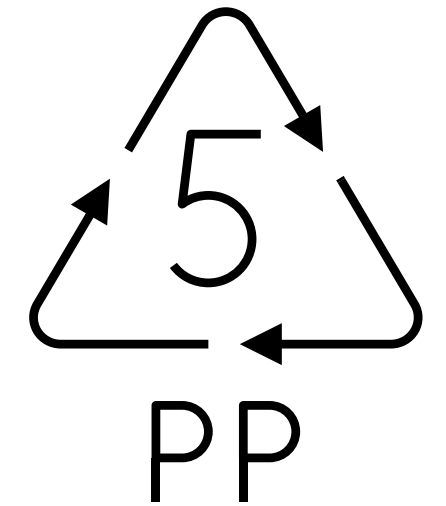
Polipropileno

- ♻️ Baja densidad
- ♻️ Resistente al ataque de hongos o bacterias
- ♻️ Baja permeabilidad al agua
- ♻️ Alta resistencia eléctrica
- ♻️ Buena resistencia química
- ♻️ Fácilmente coloreado

Fuente: Acoplásticos

BIC CIRCULO

Características



Línea PEAD y PP

Rechazo

- ♻ Tapas de atomizador
- ♻ Envases de PVC
- ♻ Juguetes
- ♻ Envases de betún, silicona y desodorantes
- ♻ Envases contaminados con pintura, químicos, aceites y/o pegantes

- ♻ Concreto y piedras
- ♻ Cuñetes de pintura
- ♻ Partes de vehículos
- ♻ Vasija
- ♻ Atomizadores



Ejemplos de rechazo



Ejemplos de rechazo



BIC CIRCULO

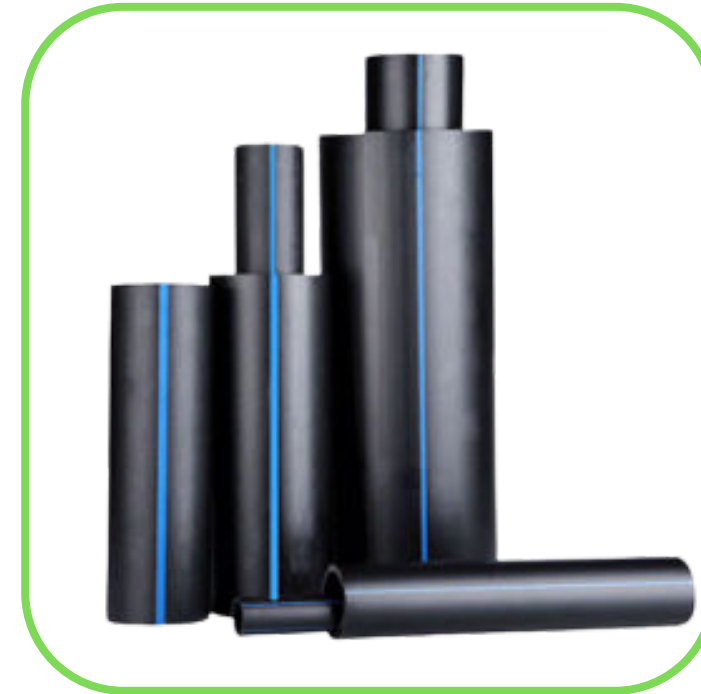
IMPORTANTE

¡RECUERDE! Botellas con tapas y bordes metálicos son rechazo en la línea de PET

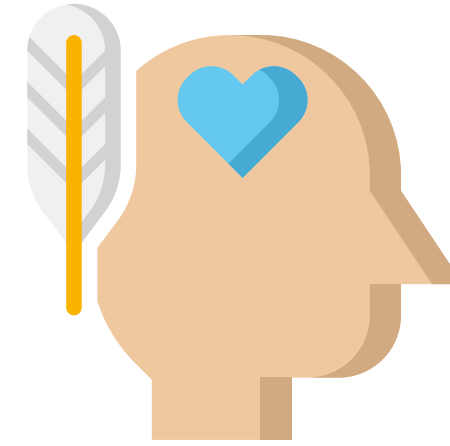
Estimado proveedor, por medio del presente comunicado se reitera que las botellas de PET con presencia de metales como tapas, aros, atomizadores, otros, son RECHAZO y presentan grave contaminación en la línea de PET, por favor, evitar el envío de estos envases.

EQUIPO MATERIAS PRIMAS

Usos del plástico reciclado



Sensibilización



¡Promovamos juntos la correcta separación de los residuos desde la fuente!

Charlas de sensibilización al usuario final con entrega de imanes y/o bolsas de basura contramarcadas por parte de BIOCIRCULO



Deposita aquí

Envases y empaques limpios y secos de:



¡Separar los residuos aprovechables es responsabilidad de todos!

Bolsa negra
Deposita aquí

- Servilletas usadas
- Residuos de barrido
- Sobrantes de comida
- Residuos sanitarios
- Materiales contaminados con comida, pinturas y grasas

Bolsa blanca
Deposita aquí

- Plástico
- Papel
- Cartón
- Metal
- Icopor
- Vidrio

¡Separar correctamente los residuos es responsabilidad de todos!



315 8265071
318 5894049

Analista_rse@biocirculo.com
daniela.villamarin@biocirculo.com

Comunidad_biocirculo

BioCirculo

¡Regístrate en Comunidad Biocirculo!

Regístrate en Comunidad Biocirculo:



¡GRACIAS POR
TU ASISTENCIA!

¿Preguntas?

