



CAPACITACION

PROCESO DEL

CEN FINANCIERO

FACTURACION ELECTRONICA

BIC CIRCULO

CEN FINANCIERO

El proceso comienza cuando se genera una factura electrónica, se genera un archivo XML que contiene una serie de datos que cumplen con una estructura definida por la DIAN y ese archivo tiene validez fiscal, legal y se considera como una prueba física de que una operación se efectuó de manera correcta y satisfactoria.

Carvajal

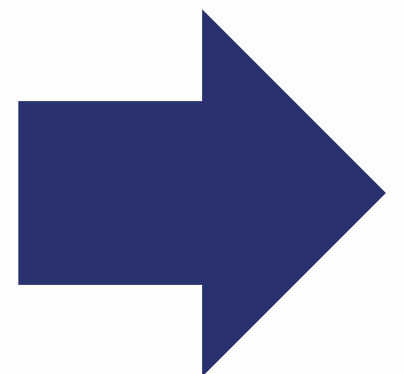
Después de que se genera el archivo XML o también conocido como insumo se envía al proveedor tecnológico (Carvajal) a través del web service, el proveedor tecnológico recibe el XML legal ya agrega el CUFE (Código Único de Facturación Electrónica) y la firma electrónica, además de efectuar una primera validación de la estructura del archivo XML y los campos específicos, luego de esta validación se envía una notificación a la DIAN por medio de un archivo XML.

DIAN

La DIAN recibe el archivo XML del proveedor tecnológico y genera una segunda validación de la estructura del archivo y retorna el resultado ya sea si es aceptado o rechazado. Si es aceptado se envía el archivo de vuelta al proveedor tecnológico que genera un PDF con QR y envía las facturas al receptor.

CEN Financiero

Una vez se envía la factura al receptor se hace un llamado al CEN Financiero y se descarga una carpeta que contiene el PDF y XML. Por último el Receptor después de haber recibido la factura debe enviar un acuse de recibido indicando la aceptación o rechazo comercial.

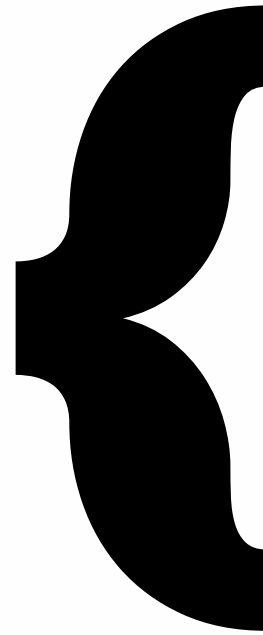




CEN

PROVEEDOR.

1. EMITE LA FACTURA EN EL SISTEMA DE FACTURACION ELECTRONICA.

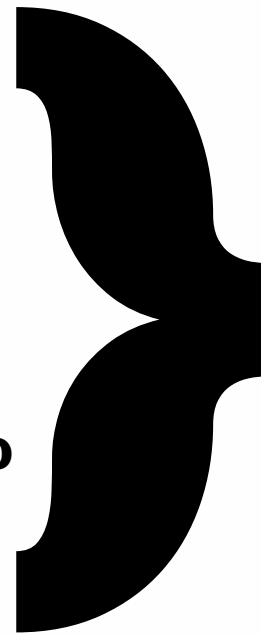


2. SE GENERA EL ARCHIVO XML.



3. SE NOTIFICA A LA DIAN .

4. RETORNA EL RESULTADO ACEPTADO/RECHAZADO



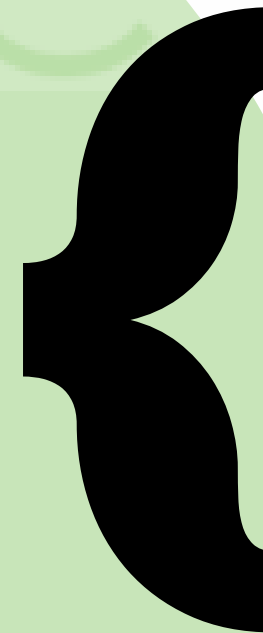
DIAN

5. RETORNA EL RESULTADO ACEPTADO/RECHAZADO

6. SE GENERA EL PDF CON EL CUFY Y EL QR .

BIOCIRCULO.

7. LLEGA A LOS CORREOS AUTIZADOS EN BIOCIRCULO 2 SAS.

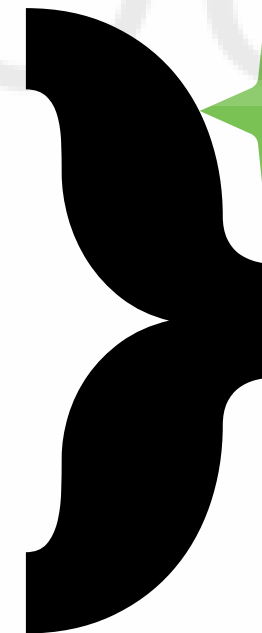


8. REALIZAMOS LA VALIDACION Y GESTION SEGUN CORRESPONDA.

9. SE ENVIA EL CORREO CON EL ARCHIVO XML A RDIAN.

10. SE LE DA UN ACUSE DE ACEPTACION EN EL CEN.

11. RETORNA EL RESULTADO ACEPTADO/RECHAZADO



CEN

12. EVENTO DE Recibo del Bien o Prestación del Servicio, o reclamo según el caso



BIOCIRCULO

REQUISITOS LEGALES DE UNA FACTURA ELECTRONICA.

5. Número de Identificación Tributaria (NIT) 9 0 1 4 6 9 3 6 4 8	6. DV 8	12. Dirección seccional Impuestos de Bogotá
24. Tipo de contribuyente Persona jurídica	25. Tipo de documento 1	
Lugar de expedición	28. País	29. Departamento
31. Primer apellido	32. Segundo apellido	
35. Razón social BIOCIRCULO 2 S.A.S		
36. Nombre comercial		

01. La serie numérica de las facturas.
02. La fecha de emisión.
03. Datos del emisor y del destinatario de la factura según el registro en el RUT.

04. Desglose del IVA, lo que incluye el tipo de IVA que se aplica y la cuota tributaria.

05. Código CUFE, código QR.

06. Resolución de facturación.

07. Descripción del producto, total.

CORREO DE RADICACION DE FACTURAS

- ✓ auxiliar.facturacion@biocirculo.com
- ✓ recepcion.fe@biocirculo.com

Por favor agregar al dominio, si su sistema facturación SIIGO el correo :

auxiliar.facturacion@biocirculo.com y realizar el envío de la factura relacionada por ese medio.

De no ser el caso, el correo de recepción de facturas es: recepcion.fe@biocirculo.com y realizar el envío de la factura relacionada por ese medio.



BIOCIRCULO

Unos de los requisitos principales que debes tener en cuenta a la hora de realizar una factura electrónica son los que se encuentran en el Artículo 617 del ET (Estatuto Tributario) que son los siguientes.

- Debes utilizar el formato electrónico de generación **XML** estándar que fue establecido por la DIAN.
- Las facturas electrónicas deben incluir la numeración consecutiva o Resolución de Facturación debidamente autorizada por la DIAN.
- Es muy importante que incluya el código CUFE (Código Único de Factura Electrónica).
- Conocer y cumplir los requisitos del Estatuto Tributario y discriminar el impuesto al consumo cuando sea el caso.
- Debes garantizar que se facilite el intercambio de información entre los sistemas tecnológicos que utilices y que esta operación sea confiable y segura.

7 Razones para el Rechazo de Facturas Electrónicas por los Compradores



1 Incumplimiento del Formato XML de la DIAN:
Estándares no seguidos



2 Falta de Requisitos del Artículo 617 del ET:
Detalles fiscales ausentes



3 Ausencia de Instrumento de Firma Electrónica:
Necesario para validar



4 Factura ilegible para el Comprador:
Importante asegurar claridad



5 Falta de Numeración Consecutiva Autorizada por la DIAN: Esencial para el seguimiento



6 Código CUFE Inválido:
Verificar la validez del código

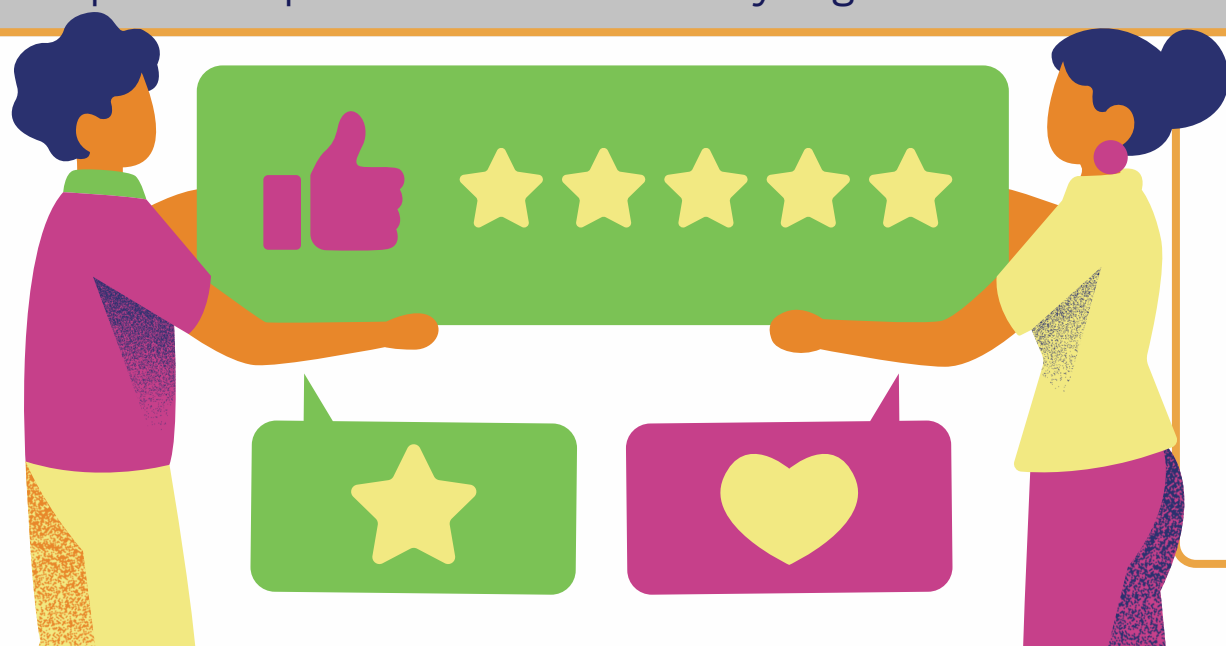


7 Ausencia del NIT del Emisor y del Comprador:
Información fiscal esencial



loggro

Fuente: Equipo Loggro



MANERA CORRECTA DE ENVIAR LA FACTURACION

- Enviar por el sistema de facturación electrónica.
- Enviarlo a los correos autorizados.
- Enviar la factura en PDF Y enviar el archivo XML.

901252121;ASOCIACION INTEGRAL DE RECICLADORES ECOLOGICOS ESP;AU9841;01;ASOCIACION INTEGRAL DE RECICLADORES ECOLOGICOS ESP;

Parte del contenido de este mensaje se ha bloqueado porque el remitente no está en la lista de remitentes seguros. [Confío en el contenido de no-responder@worldoffice.com.co.](#) | [Mostrar contenido bloqueado](#)

Asociacion Integral De Recicladores Ecologicos Esp <no-responder@worldoffice.com.co>
Para: Recepcion Factura Electrónica - Biocirculo S.A.S
Lun 19/02/2024 23:02

8f9faa41-12ae-49dc-93ce-b236f780f7d2
323 KB

hoy (1)	8f9faa41-12ae-49dc-93ce-b236f780f7d2	4/03/2024 3:40 p. m.	Archivo WinRAR Z...
El mes pasado (2)	8f9faa41-12ae-49dc-93ce-b236f780f7d2	19/02/2024 11:02 p. m.	Microsoft Edge H...
	8f9faa41-12ae-49dc-93ce-b236f780f7d2	19/02/2024 11:02 p. m.	Microsoft Edge P...

BIOCIRCULO



```
This XML file does not appear to have any style information associated with it. The document tree is shown below:
<?xml version="1.0" encoding="UTF-8" standalone="no" ?>
<xsi:schemaLocation xmlns:xsi="http://www.w3.org/2001/XMLSchema-instance" xmlns:ds="http://www.w3.org/2000/09/xmldsig#" xmlns:ec="http://www.ec.europa.eu/eu-opensp/2005/04/eu-opensp" xmlns:et="http://www.w3.org/2003/05/soap-envelope" xmlns:ns="http://www.w3.org/2003/05/soap-envelope" xmlns:ns2="http://www.w3.org/2003/05/soap-envelope" xmlns:ns3="http://www.w3.org/2003/05/soap-envelope" xmlns:ns4="http://www.w3.org/2003/05/soap-envelope" xmlns:ns5="http://www.w3.org/2003/05/soap-envelope" xmlns:ns6="http://www.w3.org/2003/05/soap-envelope" xmlns:ns7="http://www.w3.org/2003/05/soap-envelope" xmlns:ns8="http://www.w3.org/2003/05/soap-envelope" xmlns:ns9="http://www.w3.org/2003/05/soap-envelope" xmlns:ns10="http://www.w3.org/2003/05/soap-envelope" xmlns:ns11="http://www.w3.org/2003/05/soap-envelope" xmlns:ns12="http://www.w3.org/2003/05/soap-envelope" xmlns:ns13="http://www.w3.org/2003/05/soap-envelope" xmlns:ns14="http://www.w3.org/2003/05/soap-envelope" xmlns:ns15="http://www.w3.org/2003/05/soap-envelope" xmlns:ns16="http://www.w3.org/2003/05/soap-envelope" xmlns:ns17="http://www.w3.org/2003/05/soap-envelope" xmlns:ns18="http://www.w3.org/2003/05/soap-envelope" xmlns:ns19="http://www.w3.org/2003/05/soap-envelope" xmlns:ns20="http://www.w3.org/2003/05/soap-envelope" xmlns:ns21="http://www.w3.org/2003/05/soap-envelope" xmlns:ns22="http://www.w3.org/2003/05/soap-envelope" xmlns:ns23="http://www.w3.org/2003/05/soap-envelope" xmlns:ns24="http://www.w3.org/2003/05/soap-envelope" xmlns:ns25="http://www.w3.org/2003/05/soap-envelope" xmlns:ns26="http://www.w3.org/2003/05/soap-envelope" xmlns:ns27="http://www.w3.org/2003/05/soap-envelope" xmlns:ns28="http://www.w3.org/2003/05/soap-envelope" xmlns:ns29="http://www.w3.org/2003/05/soap-envelope" xmlns:ns30="http://www.w3.org/2003/05/soap-envelope" xmlns:ns31="http://www.w3.org/2003/05/soap-envelope" xmlns:ns32="http://www.w3.org/2003/05/soap-envelope" xmlns:ns33="http://www.w3.org/2003/05/soap-envelope" xmlns:ns34="http://www.w3.org/2003/05/soap-envelope" xmlns:ns35="http://www.w3.org/2003/05/soap-envelope" xmlns:ns36="http://www.w3.org/2003/05/soap-envelope" xmlns:ns37="http://www.w3.org/2003/05/soap-envelope" xmlns:ns38="http://www.w3.org/2003/05/soap-envelope" xmlns:ns39="http://www.w3.org/2003/05/soap-envelope" xmlns:ns40="http://www.w3.org/2003/05/soap-envelope" xmlns:ns41="http://www.w3.org/2003/05/soap-envelope" xmlns:ns42="http://www.w3.org/2003/05/soap-envelope" xmlns:ns43="http://www.w3.org/2003/05/soap-envelope" xmlns:ns44="http://www.w3.org/2003/05/soap-envelope" xmlns:ns45="http://www.w3.org/2003/05/soap-envelope" xmlns:ns46="http://www.w3.org/2003/05/soap-envelope" xmlns:ns47="http://www.w3.org/2003/05/soap-envelope" xmlns:ns48="http://www.w3.org/2003/05/soap-envelope" xmlns:ns49="http://www.w3.org/2003/05/soap-envelope" xmlns:ns50="http://www.w3.org/2003/05/soap-envelope" xmlns:ns51="http://www.w3.org/2003/05/soap-envelope" xmlns:ns52="http://www.w3.org/2003/05/soap-envelope" xmlns:ns53="http://www.w3.org/2003/05/soap-envelope" xmlns:ns54="http://www.w3.org/2003/05/soap-envelope" xmlns:ns55="http://www.w3.org/2003/05/soap-envelope" xmlns:ns56="http://www.w3.org/2003/05/soap-envelope" xmlns:ns57="http://www.w3.org/2003/05/soap-envelope" xmlns:ns58="http://www.w3.org/2003/05/soap-envelope" xmlns:ns59="http://www.w3.org/2003/05/soap-envelope" xmlns:ns60="http://www.w3.org/2003/05/soap-envelope" xmlns:ns61="http://www.w3.org/2003/05/soap-envelope" xmlns:ns62="http://www.w3.org/2003/05/soap-envelope" xmlns:ns63="http://www.w3.org/2003/05/soap-envelope" xmlns:ns64="http://www.w3.org/2003/05/soap-envelope" xmlns:ns65="http://www.w3.org/2003/05/soap-envelope" xmlns:ns66="http://www.w3.org/2003/05/soap-envelope" xmlns:ns67="http://www.w3.org/2003/05/soap-envelope" xmlns:ns68="http://www.w3.org/2003/05/soap-envelope" xmlns:ns69="http://www.w3.org/2003/05/soap-envelope" xmlns:ns70="http://www.w3.org/2003/05/soap-envelope" xmlns:ns71="http://www.w3.org/2003/05/soap-envelope" xmlns:ns72="http://www.w3.org/2003/05/soap-envelope" xmlns:ns73="http://www.w3.org/2003/05/soap-envelope" xmlns:ns74="http://www.w3.org/2003/05/soap-envelope" xmlns:ns75="http://www.w3.org/2003/05/soap-envelope" xmlns:ns76="http://www.w3.org/2003/05/soap-envelope" xmlns:ns77="http://www.w3.org/2003/05/soap-envelope" xmlns:ns78="http://www.w3.org/2003/05/soap-envelope" xmlns:ns79="http://www.w3.org/2003/05/soap-envelope" xmlns:ns80="http://www.w3.org/2003/05/soap-envelope" xmlns:ns81="http://www.w3.org/2003/05/soap-envelope" xmlns:ns82="http://www.w3.org/2003/05/soap-envelope" xmlns:ns83="http://www.w3.org/2003/05/soap-envelope" xmlns:ns84="http://www.w3.org/2003/05/soap-envelope" xmlns:ns85="http://www.w3.org/2003/05/soap-envelope" xmlns:ns86="http://www.w3.org/2003/05/soap-envelope" xmlns:ns87="http://www.w3.org/2003/05/soap-envelope" xmlns:ns88="http://www.w3.org/2003/05/soap-envelope" xmlns:ns89="http://www.w3.org/2003/05/soap-envelope" xmlns:ns90="http://www.w3.org/2003/05/soap-envelope" xmlns:ns91="http://www.w3.org/2003/05/soap-envelope" xmlns:ns92="http://www.w3.org/2003/05/soap-envelope" xmlns:ns93="http://www.w3.org/2003/05/soap-envelope" xmlns:ns94="http://www.w3.org/2003/05/soap-envelope" xmlns:ns95="http://www.w3.org/2003/05/soap-envelope" xmlns:ns96="http://www.w3.org/2003/05/soap-envelope" xmlns:ns97="http://www.w3.org/2003/05/soap-envelope" xmlns:ns98="http://www.w3.org/2003/05/soap-envelope" xmlns:ns99="http://www.w3.org/2003/05/soap-envelope" xmlns:ns100="http://www.w3.org/2003/05/soap-envelope" />
```

MANERA INCORRECTA DE ENVIAR LA FACTURACION

- Enviar el PDF de la factura sin el archivo XML.
- Enviar la factura escaneada.
- Enviar la factura por otro medio externo al correo.



Parte del contenido de este mensaje se ha bloqueado porque el remitente no está en la lista de remitentes seguros. [Confío en el contenido de asorocaverde17@gmail.com.](#) | [Mostrar contenido bloqueado](#)

Asorever <asorocaverde17@gmail.com>
Para: Yasmeli Maldonado Luzardo - Biocirculo S.A.S; Recepcion Factura Electrónica - Biocirculo S.A.S

Lun 04/03/2024 11:12

FV5806.pdf
207 KB

Edison Malaver
Rep Legal Asorever
tv 81 g bis N° 34a 40 sur

FACTURA ROCA VERDE

Yasmeli Maldonado Luzardo - Biocirculo S.A.S
Para: Recepcion Factura Electrónica - Biocirculo S.A.S

FV5806.pdf
211 KB

Cordialmente,

Yasmeli Maldonado L.
Auxiliar de Materia Prima

FACTURACION ECOPROJECT - BIOCIRCULO 01-03-2024

DIANA BARRETO AUX. CONTABLE II <diana_barreto@selmad.com.co>
Para: Recepcion Factura Electrónica - Biocirculo S.A.S; Yasmeli Maldonado Luzardo - Biocirculo S.A.S; Recepcion Factura Electrónica - Biocirculo S.A.S

Vie 01/03/2024 16:55

814.pdf
167 KB

Buenos dias

Cordial saludo,

De manera atenta y por medio de la presente, me permito remitir la facturación de ECOPROJECT para la empresa BIOCIRCULO, de tal forma que sean revisadas y aceptadas las facturas que se adjuntan a la presente, siendo estas realizadas el día 01/03/2024.

Documentos electrónicos: 1

Facturas de venta: 1

DIANA CAROLINA BARRETO UL
AUX. CONTABLE II

LÍNEA CORPORATIVA
+57 314 881 2094



GRACIAS

BIO CIRCULO



MELISSA RAMIREZ